

Arbeitsauftrag 5: Mittwoch 25. bis Freitag 27. März

Lösungen Arbeitsauftrag 4

Mathe

$$2/5 = 40/100 = 0,4 = 40\% \quad 100\% = 900 \quad =,5\%$$

$$A = 6 \text{ cm}^2 \quad h = 11,4 \text{ (gerundet)}$$

$$-12; -1; -2,4$$

$$X = -8,25 \quad x = -10 \quad x = 12 \quad x = 12$$

$$3x = 18 \rightarrow x = 6 \quad / \quad \frac{1}{4}x = 3 \rightarrow x = 12 \quad / \quad 5x - 3 = 12 \rightarrow x = 3 \quad / \quad x + 56 = 132 \rightarrow x = 76$$

$$X - 62 = 45 \rightarrow x = 107 \quad / \quad 15,4 + x - 1,6 = 21,8 \rightarrow x = 8 \quad / \quad 13x = 65 \rightarrow x = 5$$

$$X : 4 = 12 \rightarrow x = 48 \quad / \quad 4x + 5 = 13 \rightarrow x = 2 \quad / \quad 6x - 8 = 10 \rightarrow x = 3$$

$$X : 10 + 8 = 12 \rightarrow x = 40 \quad / \quad \frac{1}{3}x - 9 = 4 \rightarrow x = 39 \quad / \quad 3x - 5 = 2x + 2 \rightarrow x = 7$$

$$6x = x + 10 \rightarrow x = 2 \quad / \quad 168 - x = 2x \rightarrow x = 56 \quad /$$

Sehr schwer!!!!

$$(4x + 5) * 3 = 51 \rightarrow 12x + 15 = 51 \rightarrow x = 6$$

$$X + x + 1 + x + 2 + x + 3 + x + 4 = 80 \rightarrow 5x + 10 = 80 \rightarrow x = 14 \rightarrow 15 \text{ usw}$$

Deutsch

Nomen: Körperbeherrschung, Geschicklichkeit, Geheimnis, Mannschaft; Kleinigkeit;

Einheit; Trainingseinheiten;

Adjektive: zweifellos; vorteilhaft; körperlich; endlos; reibungslos

AB kein Problem, Oder?!

NT Lückentext

Schwanzflosse, Wirbelsäule; Gräten; „schlängelnd“; Schwanzflosse; Bauch- Brustflossen

Spindelform; Schuppen; Schleimschicht

Arbeitsaufträge bis Freitag

NT AB Buch S. 76 + 78 / M Sachgleichung Buch S. 130 Nr. 1, 2, 3

D: AB + S. 266 Nr. 5 wörter mit -(t)ion , -iere in Tabelle eintragen

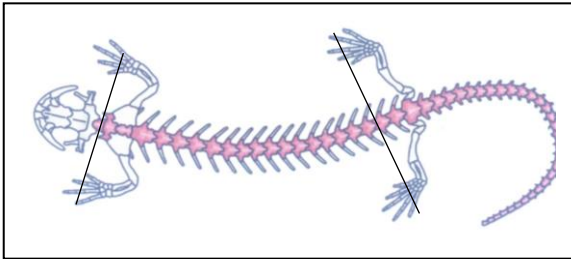
Viel Vergnügen und bleib gesund und fleißig! MfG GPa

## Fortbewegung weiterer Wirbeltiere: \_\_\_\_\_

Bei Amphibien, Reptilien, Säugern und Vögeln bestehen die Gliedmaßen aus \_\_\_\_\_.  
Über den \_\_\_\_\_gürtel und den Becken \_\_\_\_\_ sind sie mit der Wirbelsäule verbunden.

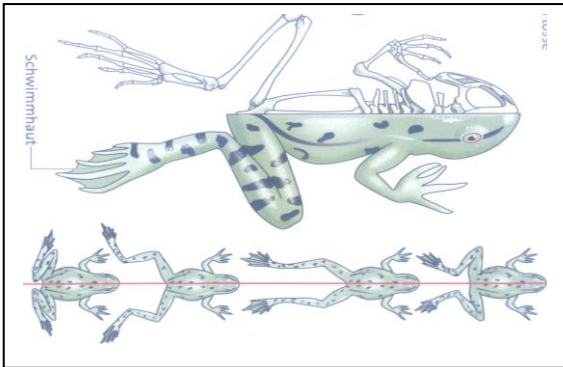
### 1. \_\_\_\_\_ (Lurche)

#### a) \_\_\_\_\_ wie Salamander



Die Vorder- und Hinterbeine sind etwa gleich \_\_\_\_\_ lang. Wie bei Eidechsen werden die Beinpaare diagonal bewegt, sie bewegen sich so an Land und im Wasser „\_\_\_\_\_“ und \_\_\_\_\_ vorwärts.

#### b) \_\_\_\_\_ wie Frösche, Kröten



Die Vorderbeine sind \_\_\_\_\_, die Hinterbeine dagegen sehr \_\_\_\_\_. Dadurch können sie sich mit Hilfe der \_\_\_\_\_ sehr weit \_\_\_\_\_. Im Wasser unterstützen die Fortbewegung \_\_\_\_\_.

Laubfrösche besitzen zum „Klettern“ noch zusätzlich \_\_\_\_\_ an den Zehen.

**Amphibien sind an das Leben und die Fortbewegung im \_\_\_\_\_ und an \_\_\_\_\_ angepasst. In jedem Lebensraum behält die jeweilige Amphibiengruppe ihre \_\_\_\_\_ Fortbewegungsweise bei.**

### 2. \_\_\_\_\_ (Kriechtiere)

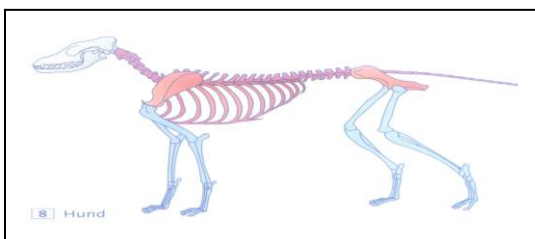
#### a) \_\_\_\_\_ wie Zauneidechse

Sie bewegen sich ähnlich wie \_\_\_\_\_ fort, meist nur flinker. Allerdings sind sie Landlebewesen, ihnen fehlen die \_\_\_\_\_.

#### b) \_\_\_\_\_ wie Kreuzotter

Ihnen fehlen \_\_\_\_\_. Sie haben eine sehr bewegliche \_\_\_\_\_ . Sie stoßen sich durch „Schlängeln“ vom \_\_\_\_\_ ab.

### 3. \_\_\_\_\_ wie Maus und Mensch



Bei Amphibien und Reptilien hängt das Körpergewicht \_\_\_\_\_ den Beinen. Bei Säugtieren stehen die Beine unter dem \_\_\_\_\_. Die Beine tragen so den Körper \_\_\_\_\_. Säuger sind \_\_\_\_\_, \_\_\_\_\_ Läufer.

Expedi

Qualifika

Informa

Diskuss

Nachsilbe  
- (t)ion

Oppossi

Kommunika

Opera

Aggress

Reakt

Tradi

**Fremdwörter auf die Nachsilbe „-ion“ sind \_\_\_\_\_ und werden deshalb \_\_\_\_\_ geschrieben! Die dazugehörenden Verben werden oft mit der Nachsilbe \_\_\_\_\_ gebildet!**

Trage die Wörter in die Tabelle ein und ergänze!

**Arbeit mit einem Wörterbuch bzw. Internet**

Nomen mit Trennung	Bedeutung	Verb/Adjektiv
Ex-pe-di-tion	Forschungsreise	-----

**Finde das Nomen zu**

- \* koordnieren; \_\_\_\_\_ \* konstruieren: \_\_\_\_\_
- \* halluzinieren: \_\_\_\_\_ \* antizipieren: \_\_\_\_\_
- \* emanzipieren: \_\_\_\_\_ \* faszinieren: \_\_\_\_\_
- \* installieren: \_\_\_\_\_ \* faszinieren: \_\_\_\_\_
- \* konsultieren: \_\_\_\_\_ \* illustrieren: \_\_\_\_\_

## Lösungsweg bei Sachgleichungen:

### 1. Einzelinformationen

herausschreiben: 379,00 Ersparnes monatlich 20 Gesamtpreis 499,00 Euro

### 2. X festlegen:

### 3. Zahl der Monate!

### 4. Rechenzeichen

$$379,00 + 20 * x = 499,00$$

### 5. Gleichung lösen!

### 6. Kontrolle durch Einsetzen

### 7. Antwort: F. muss noch 6 Monate sparen